



DESDE 1997



**ENGENHARIA  
& MONTAGENS  
INDUSTRIAIS**



ENG. & MONTAGENS INDUSTRIAIS

**A CN - Instalações e Montagens Industriais Ltda.** é uma empresa de 27 Anos de existência com uma experiência significativa em projetos de implantação de indústrias nos seguimentos de processos industriais desde alimentícios, cosméticos, farmacêutico, químicos, papel e celulose.

Atuando em Projetos, Mecânica, Hidráulica, Processos Industriais, Elétrica, Força e Controle, Automações Industriais locais ou remotas, prestando serviços em todo território nacional para empresas Nacionais e Multinacionais.


**CN - Instalações e Montagens Industriais Ltda.** tem plena consciência da importância dessas atividades. Para isso investe na qualificação de seus funcionários, onde contratou uma empresa especialista em qualificação profissional para nos proporcionar certa tranquilidade em prestar serviços em qualquer área e tranquilizando até mesmo nossos contratante.

Nosso compromisso é total com a qualidade dos serviços prestados, e temos em nossos clientes grandes parceiros na busca de um objetivo comum.



 44 3249-1522  44 9 9946-9004

 [adm@cninstalacoes.com.br](mailto:adm@cninstalacoes.com.br)

 Rua Nelson Rodrigues de Oliveira, 115  
Bairro Tancredo Neves - CEP: 86790-000 - Lobato/PR



ENG. & MONTAGENS INDUSTRIAIS

## ÁREAS DE ATUAÇÃO

✓ QUÍMICA

✓ PETROLÍFERA

✓ ALIMENTOS

✓ COSMÉTICOS

✓ CELULOSE

✓ BEBIDAS

## MECÂNICA

### MONTAGENS INDUSTRIAIS

- ✓ Posicionamento de Maquinários
- ✓ Alinhamento e Balanceamento de Equipamentos

### MECÂNICA DE UTILIDADES

- ✓ Montagem Mecânica de Tubulações de Alta e Baixa Pressão (sch40/80) em Aço Inox e Aço Carbono
- ✓ Calibração e Teste Hidrostático

### MECÂNICA DE PROCESSO

- ✓ Montagem de Tubulação em Aço Inoxidável com Polimento Interno e Externo (OD) ou conforme a aplicação, com acabamento interno sanitário para laudo de endoscopia.

- ✓ Soldas Convencionais, Sanitárias para Processos Alimentícios, Farmacêuticos, Cosméticos, Químicos;

- ✓ Solda Orbital;

- ✓ Bebidas e Refrigerantes;

- ✓ Usinas de Álcool e Açúcar;

- ✓ Endoscopia de todos os Processos de Solda;

- ✓ Laticínios e Sucos de Frutas;

- ✓ Cosméticos;

- ✓ Química;

- ✓ Papel e Celulose.

## CALDERARIA

- ✓ Fabricação de tanques, com ou sem revestimento térmico, de acordo com o projeto específico.

- ✓ Montagem de estruturas metálicas pré-fabricadas ou conforme o projeto fornecido.



## SOLDAS

### SOLDA TIG

- ✓ Utilizada para soldar tubulações de utilidades com raiz na tig e acabamento no eletrodo;
- ✓ Soldagem TIG aplicada à tubulação de processo sanitário para aplicações injetáveis.

### SOLDA MIG

- ✓ Utilizada para soldar estrutura metálicas e caldeiraria.

## ELÉTRICA E AUTOMAÇÃO

- ✓ Elaboração de projetos de alta e baixa tensão;
- ✓ Montagem de painéis elétricos de força e controle com interface para automação;
- ✓ Montagem de leito eletrocalha e eletroduto galvanizado ou inox, conforme padrão à prova de tempo e explosão;
- ✓ Lançamento de cabos de força, controle e sinais analógicos e digitais;
- ✓ Tagueamento, ou seja, identificação de força, controle e sinais no campo e nos painéis.
- ✓ Teste de funcionamento de todos os circuitos antes da partida.

## SANEAMENTO

- ✓ Montagem de tubulação para água e esgoto, utilizando tubulação de ferro fundido e tubulação PAD.



# CLIENTES & SERVIÇOS



**MONTE MOR - SP**

Marcio Fernandes / Fernando Marques  
Cacio Simões / Pinheiro / Marinaldo



**ITAPICIRICA DA SERRA - SP**

Fabio Marthins

**OUROLAC**

**SORVETES  
RIO VERDE - GO**



**Indústria de Máquinas  
PARQUE NOVO MUNDO - SP**

Marcio Heda



**CAMPINAS - SP**  
Vinícios

**HANIDRO**

**SÃO PAULO - SP**  
Carlos Ventura

**SPX PROCESS**

**SÃO PAULO - SP**  
João Carlos

**LATICÍNIOS**



**RIBEIRÃO CLARO - PR**



**JANDIRA/ SP**



**SÃO BERNARDO DO CAMPO - SP**

João Carlos / Ventura



**GUARULHOS - SP**

Roberto Beraldi



**CURITIBA - PR**

Kide



**SANTO INÁCIO - PR**

Reinaldo



**PAPEL E CELULOSE**

**SÃO PAULO - SP**

**COOP. CENTRAL  
DE LATICÍNIOS**



**ROLÂNDIA - PR**



**SANTA FÉ - PR**  
Álvaro

**itambé**

**UBERLÂNDIA - MG**  
**SETE LAGOAS - MG**  
Sérgio



**CAJAMAR - SP**  
**ITAPECERICA DO SUL - SP**  
Douglas



**SÃO MIGUEL DO OESTE - SC**  
Moacir



**CRUZEIRO DO OESTE - PR**  
**FRANCISCO BELTRÃO - PR**  
Waltinho

**muriel**  
cosméticos

**SÃO MATEUS - SP**  
Ramesses



Engº Daniel



**CARLOS BARBOSA - RS**  
Ângelo

**PRENSAS**  
**SCHULER**

**DIADEMA - SP**  
Robson



**TAPEJARA - RS**  
Ângelo



**LUZIANIA - GO**  
Jq Roriz



**MARINGÁ - PR**  
Amauri

**Italac**

**JARU - RO**  
Rogério



**MACUCO - RJ**  
Silvio Marinho

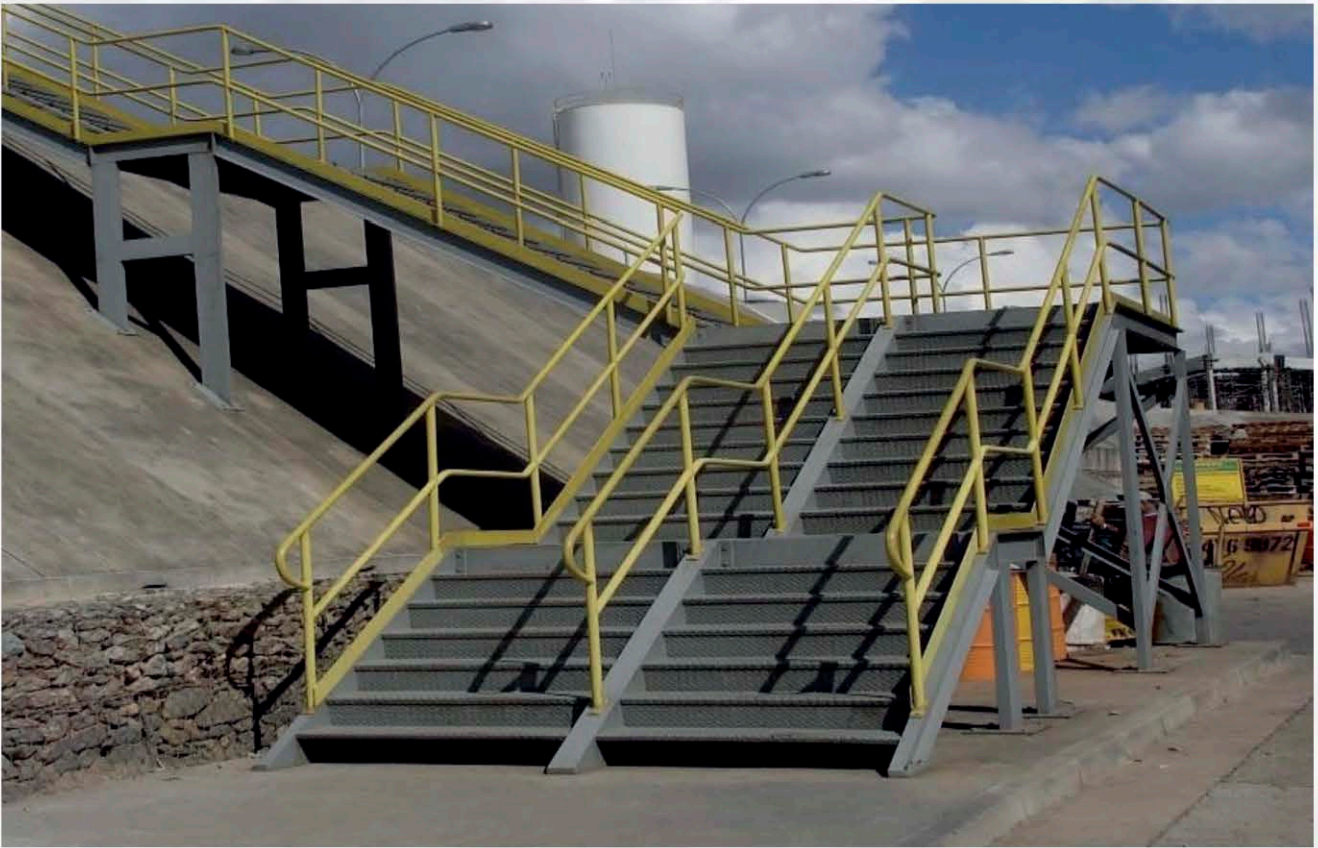


Engº Jose Luciano

# ÁREA DE ESTRUTURAS METÁLICAS



**ENGENHARIA  
& MONTAGENS  
INDUSTRIAIS**



**ENGENHARIA  
& MONTAGENS  
INDUSTRIAIS**



## ÁREA DE UTILIDADES



**ENGENHARIA  
& MONTAGENS  
INDUSTRIAIS**



# ÁREA DE EVAPORAÇÃO



**ENGENHARIA  
& MONTAGENS  
INDUSTRIAIS**



**ENGENHARIA  
& MONTAGENS  
INDUSTRIAIS**

## ÁREA DE TRANSPORTE



## ÁREA DE PROCESSOS PETROLÍFEROS

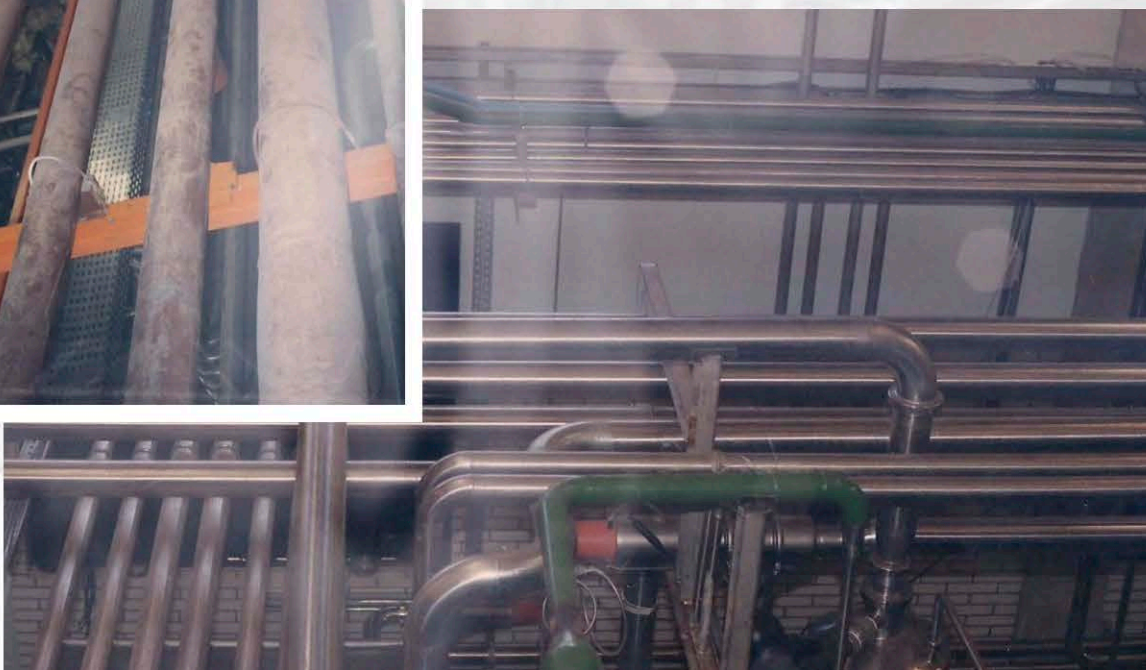
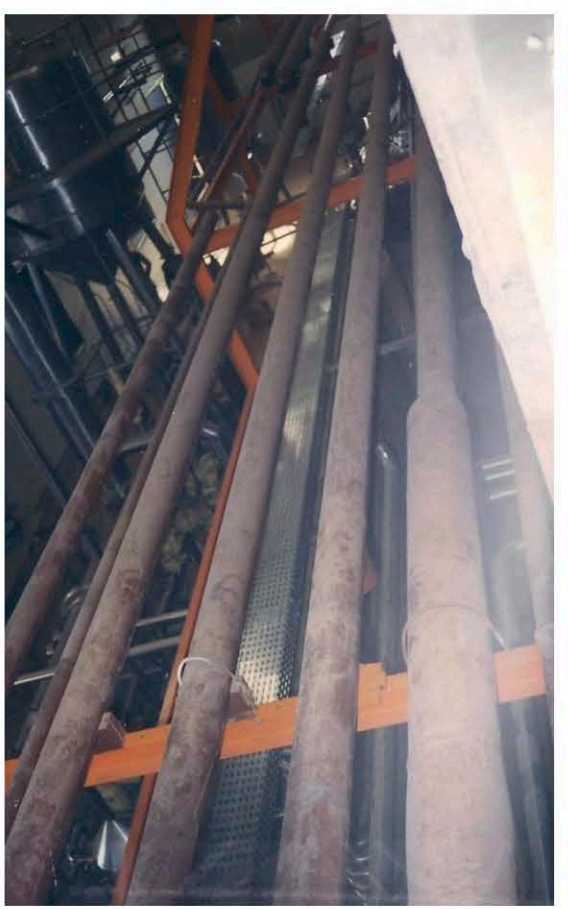


ENGENHARIA  
& MONTAGENS  
INDUSTRIAIS

## ÁREA DE ESTOCAGEM

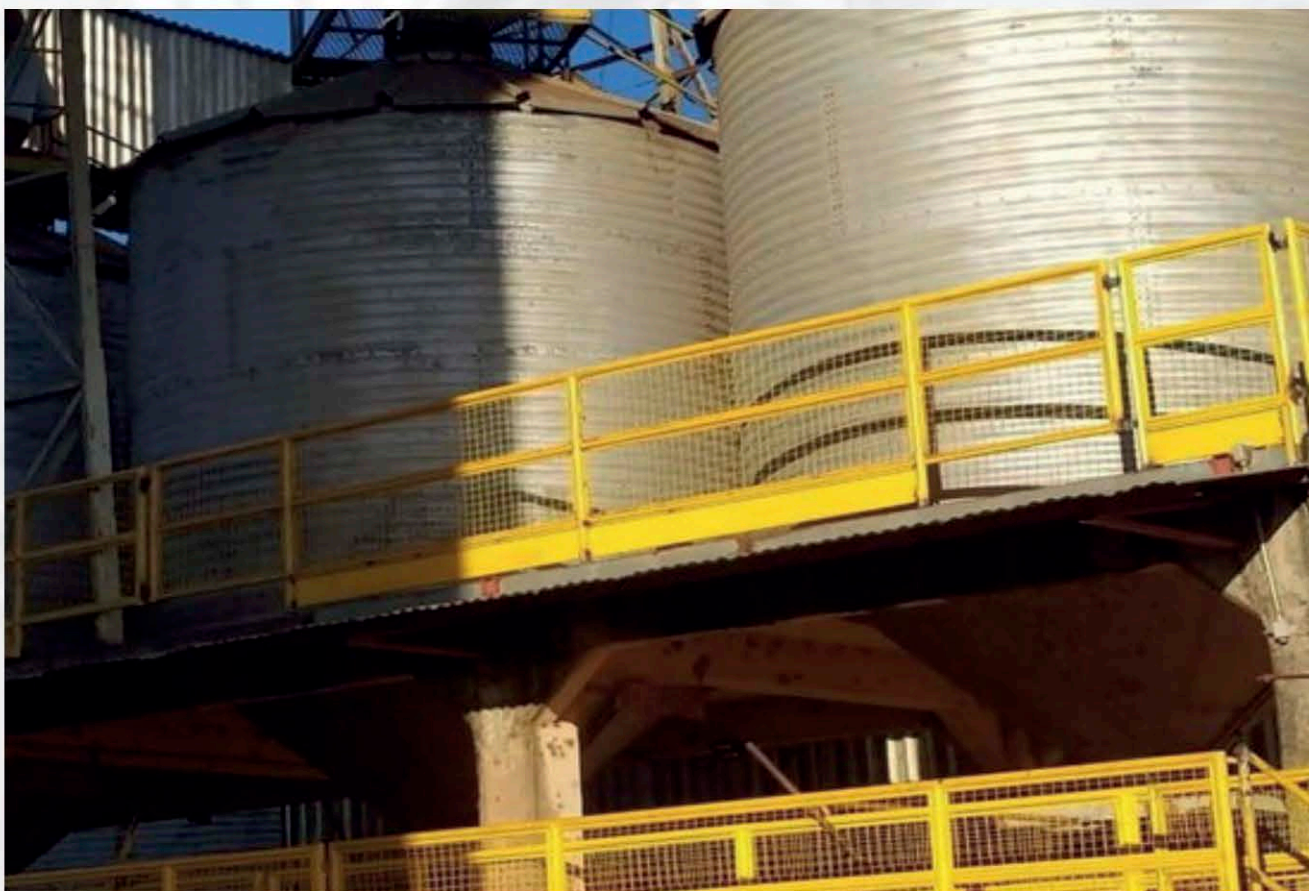
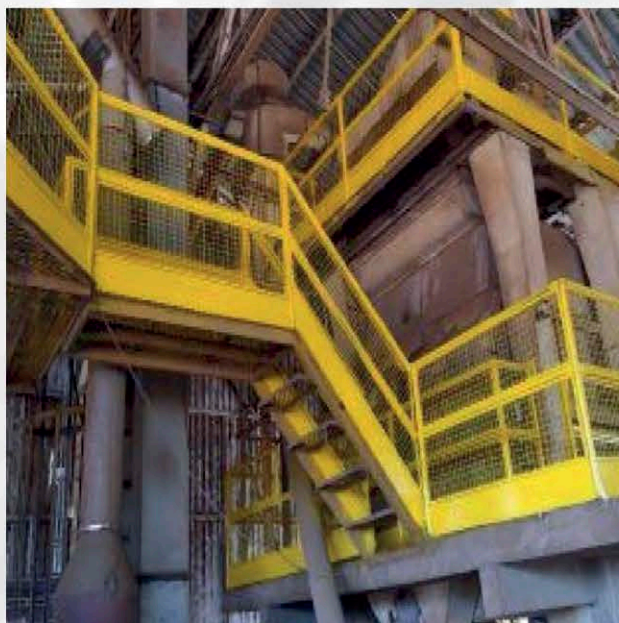
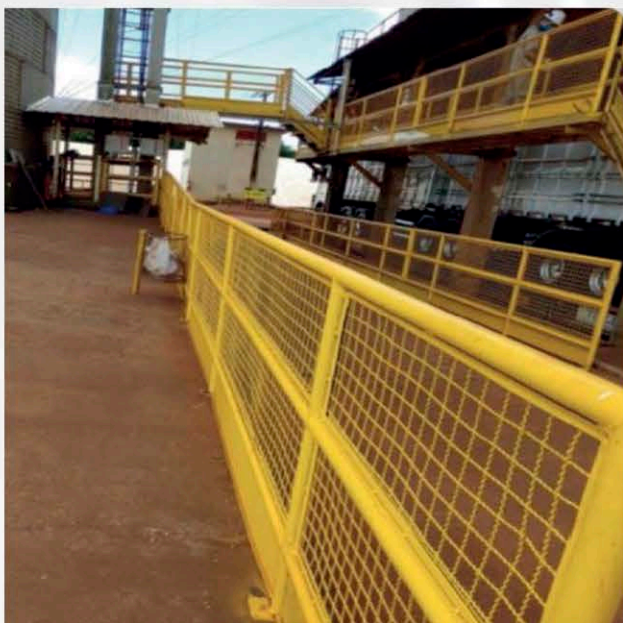


# ÁREA DE PROCESSOS INDUSTRIAIS



**ENGENHARIA  
& MONTAGENS  
INDUSTRIAIS**

# ÁREA DE AGROINDÚSTRIA / NR





## ÁREA DE PROCESSOS ALIMENTÍCIOS



ENGENHARIA  
& MONTAGENS  
INDUSTRIAIS



**ENGENHARIA  
& MONTAGENS  
INDUSTRIAIS**



**ENGENHARIA  
& MONTAGENS  
INDUSTRIAIS**

# ÁREA DE PROCESSOS DE ENVASE



## ÁREA DE QUÍMICA E COSMÉTICOS



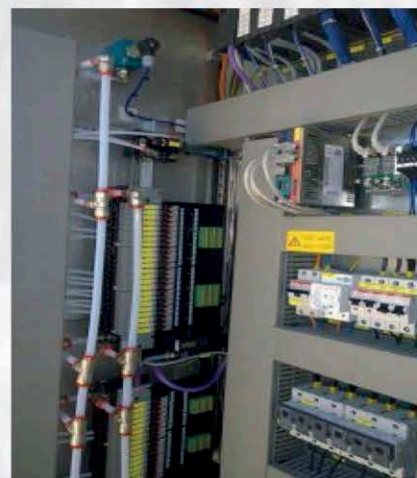
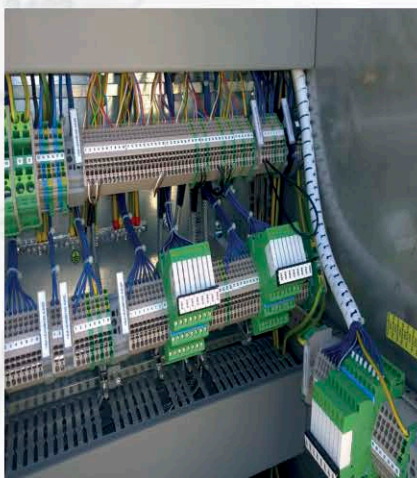
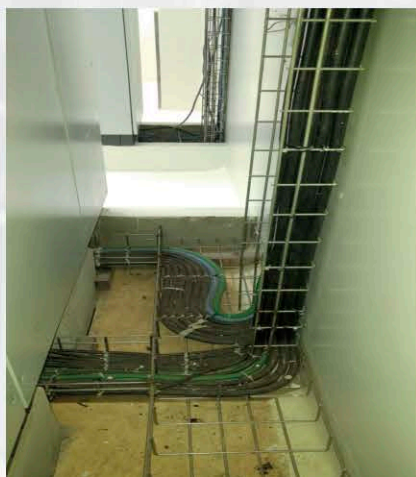
**ENGENHARIA  
& MONTAGENS  
INDUSTRIAIS**



## ÁREA DE PROCESSOS DE BEBIDAS

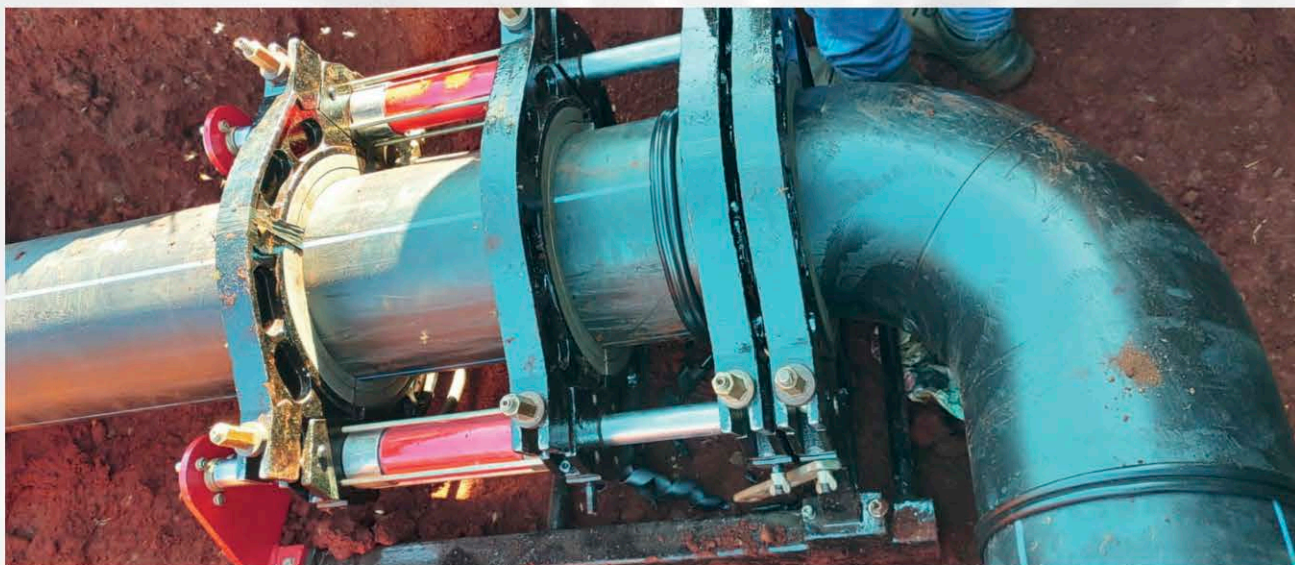


# ÁREA DE ELÉTRICA E AUTOMAÇÃO



**ENGENHARIA  
& MONTAGENS  
INDUSTRIAIS**

# ÁREA DE SANEAMENTO







# CONCLUSÃO

Espero que esta breve apresentação da nossa empresa garanta uma apresentação pessoal dos nossos serviços a vossa empresa.

Qualquer duvida, não hesite em me contatar.


Sem mais de momento, apresento-lhe os meus melhores cumprimentos.


Todas as fotos inseridas nesta apresentação são de alguns trabalhos realizados recentemente.



44 3249-1522 

44 9 9946-9004 

adm@cninstalacoes.com.br 

Rua Nelson Rodrigues de Oliveira , 115  
Bairro Tancredo Neves - CEP: 86790-000  
Lobato/PR 



☎ 44 3249-1522    📞 44 9 9946-9004

✉ adm@cinstalacoes.com.br

📍 Rua Nelson Rodrigues de Oliveira , 115  
Bairro Tancredo Neves - CEP: 86790-000 - Lobato/PR

